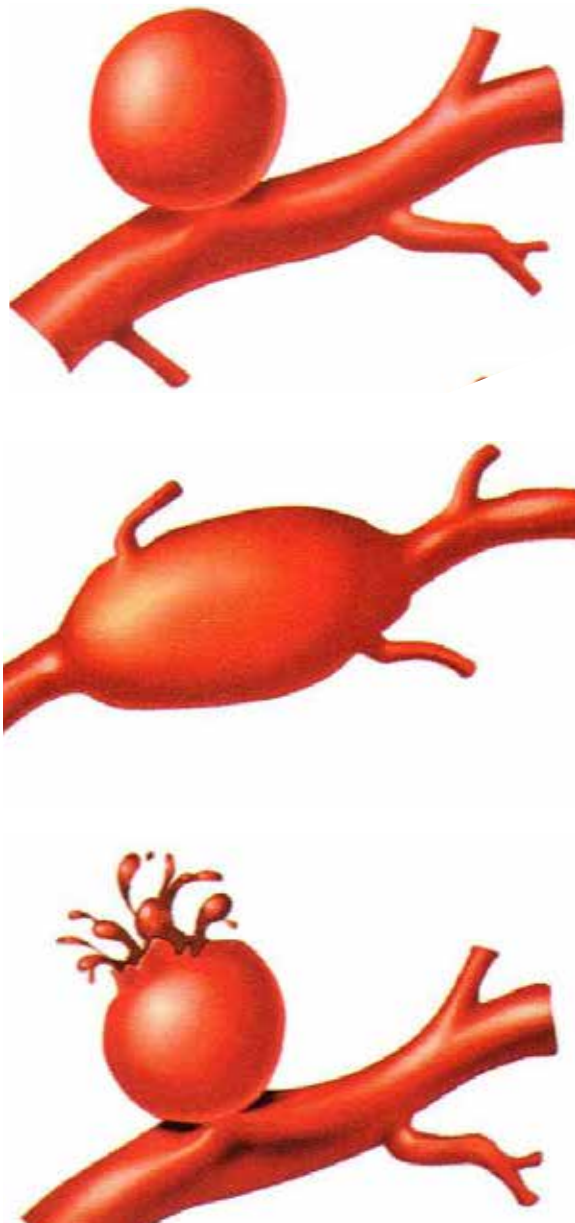


ANEURISMA CEREBRAL



Un aneurisma cerebral es un bulto o aumento de volumen en la pared de un vaso sanguíneo dentro del cerebro, como resultado de una pared arterial delgada.

La mayoría de los aneurismas no rotos son asintomáticos.

Un aneurisma roto provoca síntomas repentinos y graves, incluido un dolor de cabeza extremo. En muchos casos, es fatal o resulta en daño neurológico permanente.

01 Dolor detrás del ojo

02 Entumecimiento parálisis de un lado de la cara

03 Cambio en la visión o visión doble

04 Párpado caído

Señales de advertencia

