



# RETINOPATÍA DIABÉTICA

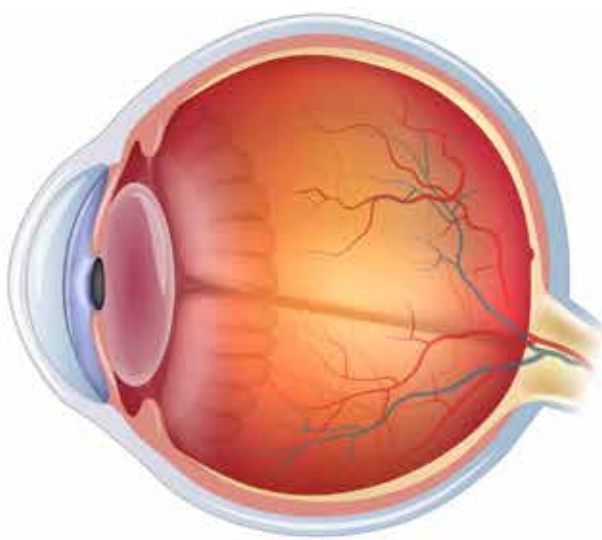
Es una enfermedad ocular causada por la diabetes.

Los vasos sanguíneos dañados y los vasos anormales pueden generar pérdida de la visión.

## Síntomas

- Visión borrosa
- Ver áreas en blanco u oscuro
- Visión nocturna deficiente
- Se ven colores se ven atenuados
- Pérdida de la visión

Ojo normal ▶



Retinopatía diabética ▶

