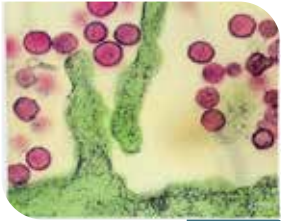




VIRUS HANTA



Virus denominado
Hantaviridae



Se encuentra en orina,
heces y saliva de roedor
silvestre colilargo



Cuando el contenido se
seca se combina con el
polvo y es transportado
por el aire.



Su contagio se produce
ante la inhalación de las
partículas de polvo.

Síntomas:

- ▶ Fiebre
- ▶ Cefalea
- ▶ Mialgias
- ▶ Compromiso del estado general
- ▶ Náuseas y vómitos
- ▶ Edema Pulmonar
- ▶ Dificultad respiratoria